

Blomsterlupin

Den som i lupinens blomningstid färdas längs vägarna nordväst om Hassela inser kanske att lupinens utbredning är ett problem. Rikliga bestånd finns på många platser i kommunen.



Om vi ska ha kvar något av den sammansatta flora som garanterar blomning under hela sommaren till nytta för vilda bin, humlor och andra insekter måste vi gemensamt försöka begränsa lupinens framfart.

Som ärtväxt har lupinen förmågan att med hjälp av bakterier fånga upp kväve från luften och därmed berika marken. Detta tillsammans med sina mer eller mindre marktäckande blad slår de ut ängsblomstren från deras sista habitat.

Trots sina skadeverkningar finns inte blomsterlupinen upptagen på EU:s lista över invasiva arter som ska bekämpas. Ändå rekommenderar Naturvårdsverket att vi hjälper till att begränsa spridningen. Det finns två enkla strategier:

1 Stoppa utbredningen

Om man som privatperson utser en väggkant där lupinerna ännu inte slagit sig ner och tar den som sitt privata skyddsobjekt räcker det med att man gräver bort den lupinplanta som försöker slå sig ner där. Håller undan helt enkelt. En enstaka planta är inte så svår att få bort och om man inte vill gräva kan man bryta bort blommorna innan de bildat frö. Ännu effektivare blir det om man också river bort bladen. Lite ihärdig får man vara så att man kontrollerar platsen emellanåt.

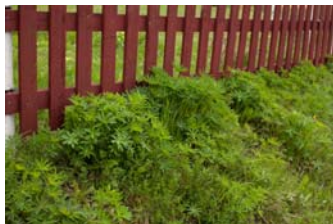


Här är en vägsträcka på flera hundra meter som är lupinfri så när som på denna enda förekomst. Får den här lupinen blomma ut och sätta frö har vi snart en imponerande mängd lupiner och då är den vägrenen liksom mångfalden förlorad.

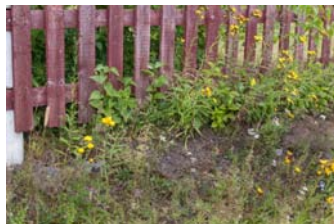
2 Stoppa utvecklingen

Att stoppa tillväxten innebär att man med lie, skära, kantsax, grästrimmer eller annat lämpligt redskap redan tidig vår röjer undan de späda lupinbladen. De första gångerna får man gå dagligen, efter en vecka kanske var annan dag, sedan med några dagars mellanrum och därefter inspektioner då och då.

Här är ett exempel som inte krävde särskilt mycket arbete, bara lite målmedvetenhet:



2015 dominerade lupinerna



2019 efter en måttlig insats



2019 Förra året fanns här i stort sett bara lupiner